



HAL
open science

Développement et mise en oeuvre d'une fonction d'agrégation multicritères pour discriminer les apports anthropiques en As

Philippe Lionel Ebengue Atega, Marc Vinches, Corinne Casiot, Séverin Pistre

► To cite this version:

Philippe Lionel Ebengue Atega, Marc Vinches, Corinne Casiot, Séverin Pistre. Développement et mise en oeuvre d'une fonction d'agrégation multicritères pour discriminer les apports anthropiques en As. Journée de la recherche, Oct 2021, ALES, France. ineris-04610305

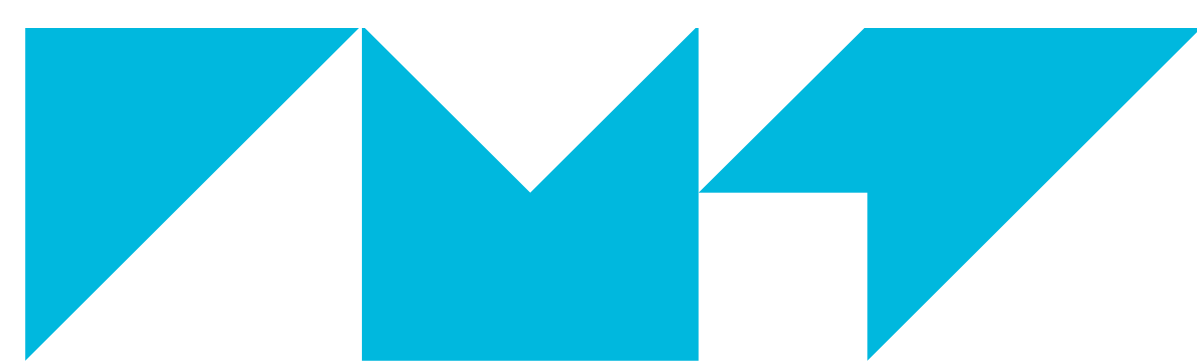
HAL Id: ineris-04610305

<https://ineris.hal.science/ineris-04610305>

Submitted on 13 Jun 2024

HAL is a multi-disciplinary open access archive for the deposit and dissemination of scientific research documents, whether they are published or not. The documents may come from teaching and research institutions in France or abroad, or from public or private research centers.

L'archive ouverte pluridisciplinaire **HAL**, est destinée au dépôt et à la diffusion de documents scientifiques de niveau recherche, publiés ou non, émanant des établissements d'enseignement et de recherche français ou étrangers, des laboratoires publics ou privés.



IMT Mines Alès
École Mines-Télécom

« GARDONS EN CÉVENNES »

Développement et mise en œuvre d'une fonction d'agrégation multicritères pour discriminer les apports anthropiques en As et en Sb du fond géochimique naturel des masses d'eaux souterraines dans un territoire ayant connu un passé minier.

1. Contexte

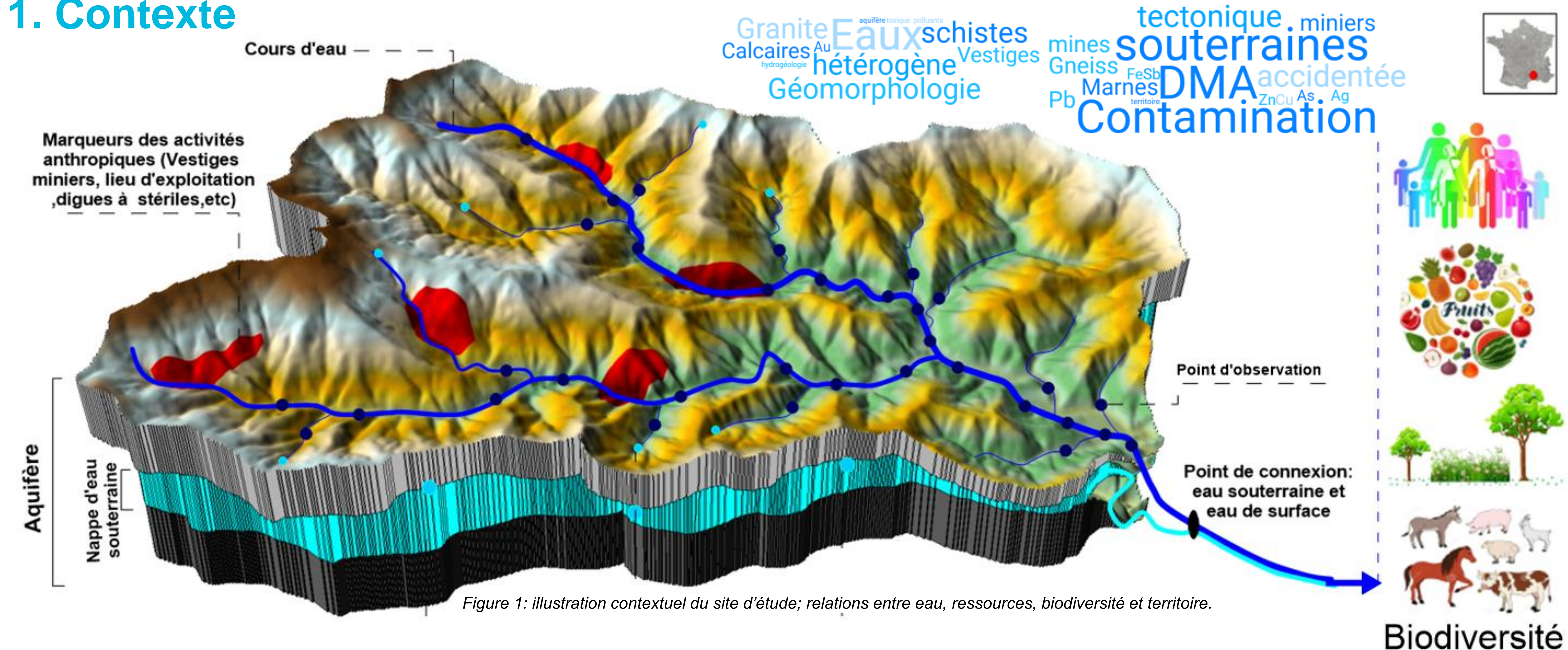
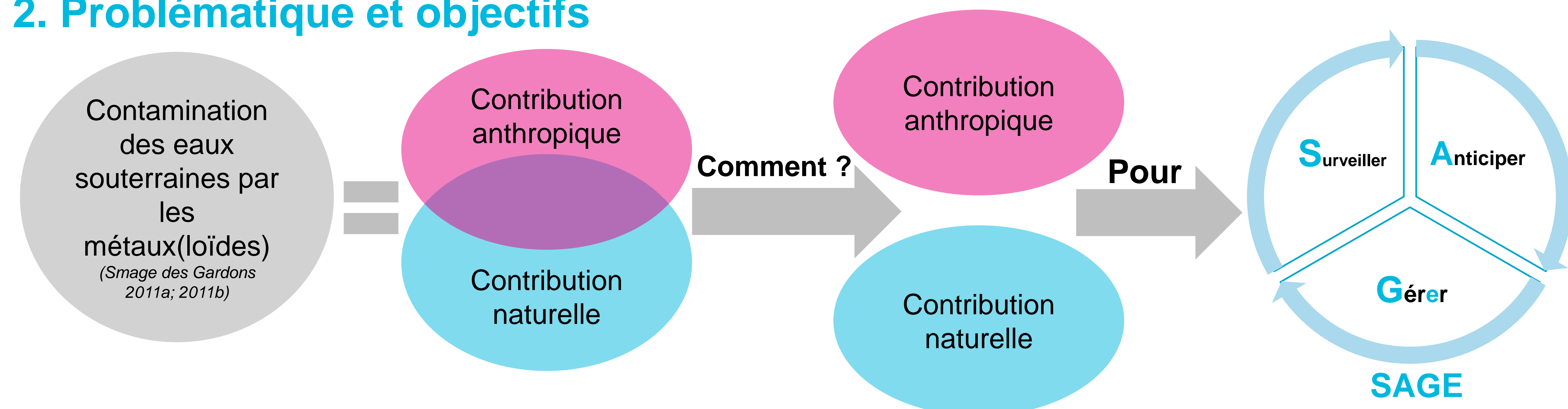
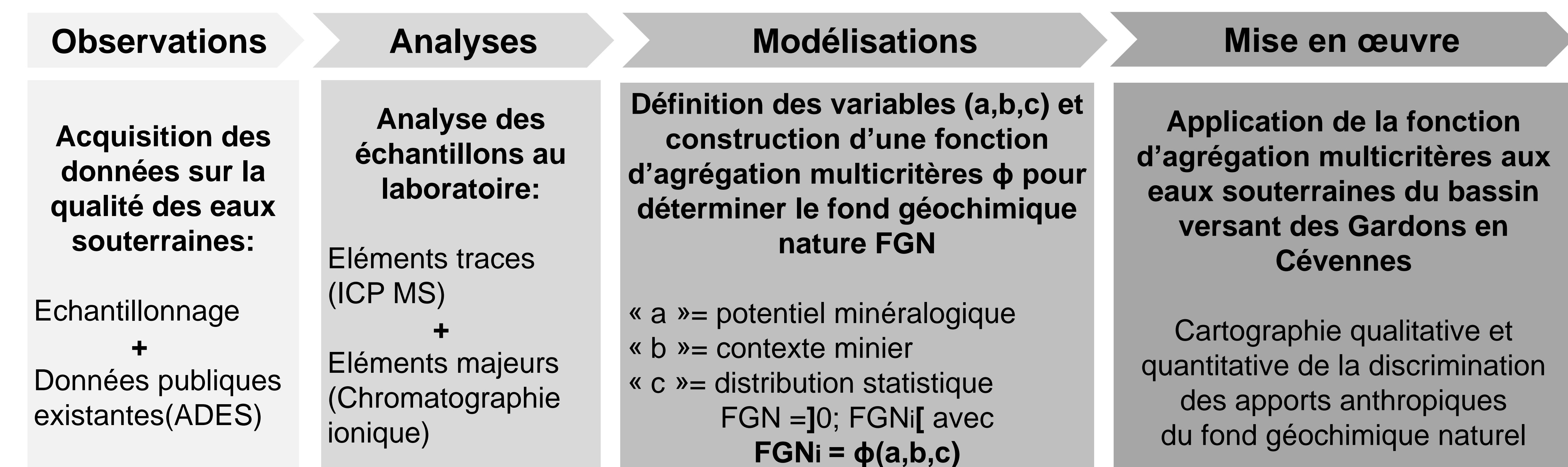


Figure 1: illustration contextuel du site d'étude; relations entre eau, ressources, biodiversité et territoire.

2. Problématique et objectifs



3. Démarche méthodologique



4. Résultats

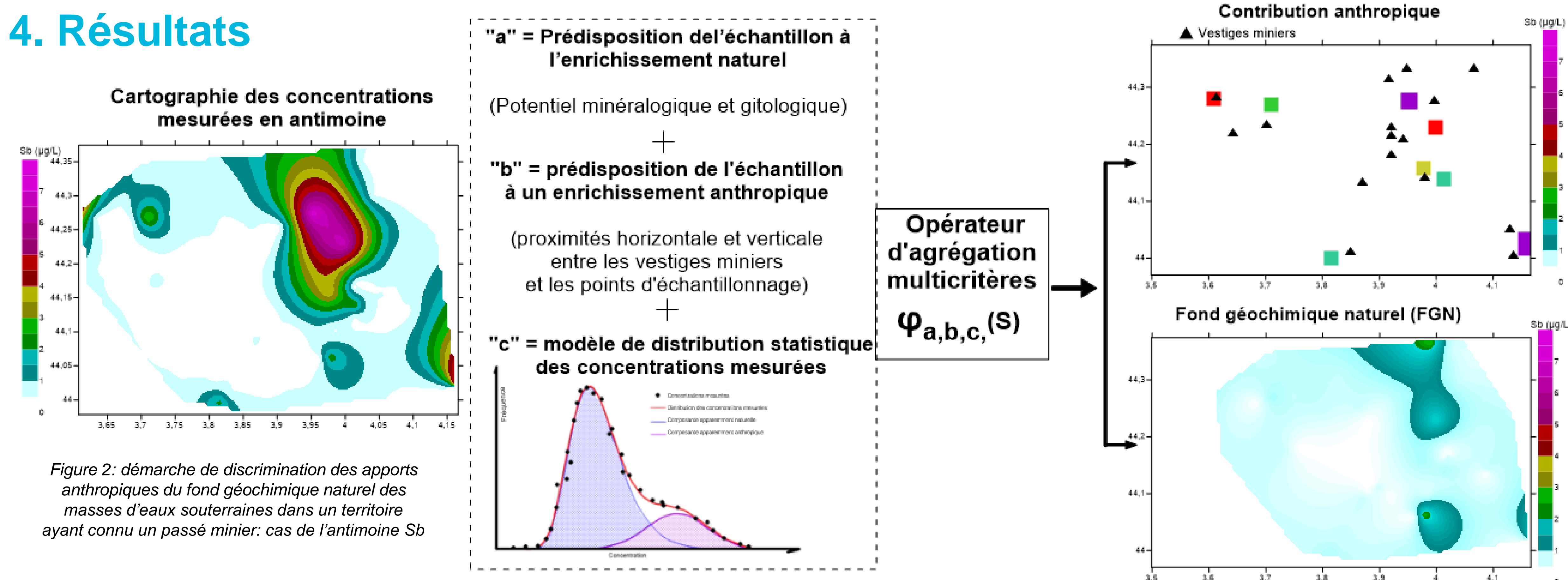


Figure 2: démarche de discrimination des apports anthropiques du fond géochimique naturel des masses d'eaux souterraines dans un territoire ayant connu un passé minier: cas de l'antimoine Sb

Parties prenantes



Partenaires



Cette thèse est financée par la région de l'Occitanie

Auteurs

Philippe Lionel EBENGUE ATEGA₁
Marc VINCHES₁
Corinne CASIOT₂
Séverin PISTRE₂

(1) Hydrosciences Montpellier, Univ Montpellier, IMT Mines Ales, CNRS, IRD, Ales, France

(2) Hydrosciences Montpellier, Univ Montpellier, CNRS, IRD, Montpellier, France



Poster présenté pour la journée de la recherche scientifique et dans le cadre des 30ans de fête de la science

IMT Mines Alès est certifiée par

